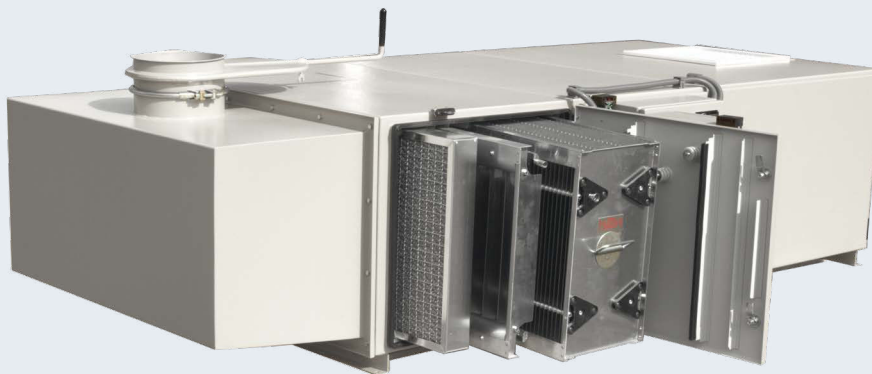


# ESP ELEKTRO- STATISCHE LUCHT- FILTERINSTALLATIE



voor het effectief en efficiënt filteren van olienevel en rook



## Luchtfiltratie

### Beschrijving

Het ESP elektrostaafilter is de oplossing voor het filteren van rook en olienevel in de metaalindustrie. Het ESP elektrostaafilter verwijdert praktisch alle in de lucht aanwezige onaangename verontreinigingen, nat of droog. De ESP elimineert stof/nevel/rook veroorzaakt door o.a.:

- |                      |                      |
|----------------------|----------------------|
| o lassen             | o draaien            |
| o solderen           | o frezen             |
| o koud vervormen     | o boren              |
| o draad trekken      | o vonk eroderen      |
| o perswerk           | o plasticverwerking  |
| o gieten             | o rubberverwerking   |
| o warmtebehandeling  | o kunstleerfabricage |
| o vormen             | o vacuümpompen       |
| o inductie verwarmen | o warm vervormen     |

### Werking

Een elektrostatische filter werkt zonder filtermedium, zoals papier, doek of filterpatronen. Het filterelement van het ESP elektrostaafilter is opgebouwd uit een aluminium frame met 60 verticaal geplaatste aluminium platen, de z.g. opvangcel. Deze opvangcellen behoeven nooit te worden vervangen, zijn niet aan slijtage onderhevig en dienen alleen met een bepaalde regelmaat te worden gereinigd.

Om de verontreinigingen te kunnen filteren, moeten de deeltjes eerst statisch worden gemaakt. Dit gebeurt in de ionizer, een frame waarin 9 wolfram draden zijn gespannen. De wolfram draden staan onder een, voor de mens ongevaarlijke, hoogspanning van 11.000 volt. Door de verontreinigingen langs deze opgeladen draden te laten stromen, worden alle deeltjes statisch geladen. In de opvangcel, die direct achter de ionizer is geplaatst, worden de statische deeltjes neergeslagen. Bij natte toepassingen kan de weer tot druppels gevormde nevel afdruipe en is de installatie in hoge mate zelfreinigend.

# ESP ELEKTROSTATISCHE LUCHTFILTERINSTALLATIE



## Voordelen

- o reduceert afvoer naar buiten en bespaart op energiekosten
- o beschermt de gezondheid van de werknemers
- o reduceert schoonmaak- en onderhoudskosten

## Technische specificaties

MODEL	NOM. LUCHTCAPACITEIT m <sup>3</sup> /h	FILTEROPPERVLAK PER FASE m <sup>2</sup>	VOLTAGE	VERMOGENS- AFNAME
ESP M10*	2.000	13	400	0,75
ESP M20*	4.000	26	400	1,5
ESP 40*	8.000	52	400	3,0
ESP 60	12.000	78	400	5,5
ESP 80	16.000	104	400	7,5
ESP 100	20.000	130	400	11,0

\* Modulaire uitvoering  
Uitvoeringen van 20.000 tot 60.000 m<sup>3</sup>/h op aanvraag beschikbaar